



FALCON

Nyitásérzékelő ipari kapukhoz



ALKALMAZÁS



TECHNOLÓGIA

Radar

LEÍRÁS

A **FALCON** egy egyirányú mozgásérzékelő, amely optimalizálja az automata ajtók teljesítményét. A **FALCON** minden típusú célpontot észlel, és képes kiszűrni az embereket. Érzékeli az elhaladó járművek irányát és csak abban az esetben nyitja az ajtót, ha a jármű az ajtó felé halad. A 7 m-re szerelt **FALCON** 4 x 5 m-es érzékelési mezővel rendelkezik. 3,5 méternél a **FALCON XL** 4 x 2 m-es területen érzékel.

VIDEÓ

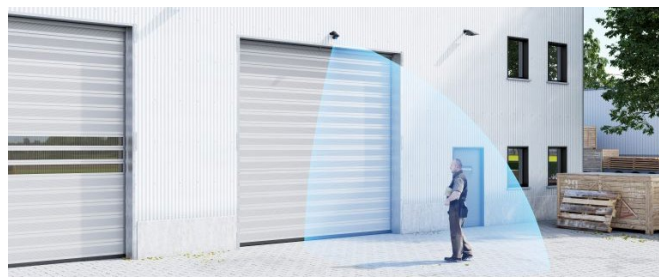


Fedezze fel a termékvideót a **BEA Sensors Europe** youtube csatornánkon
<https://bit.ly/2MW5knm>



Energiatakarékosság

Az egyirányú mozgásérzékelés optimális ajtózárási ciklusa energiamegtakarítást eredményez.



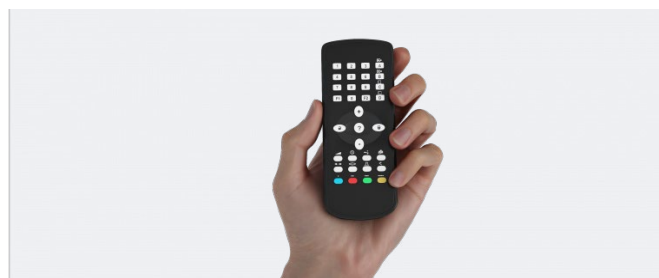
Gyalogos szűrő

Gyalogos szűrési lehetőség, hogy csak a járművekre aktiválódjon a kapunyitás



Kereszforgalmi szűrő

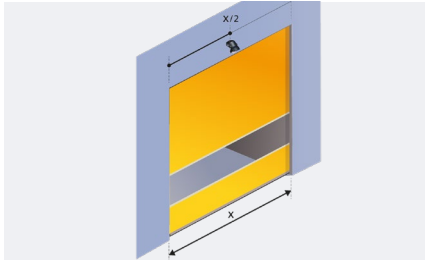
Lehetőség van a keresztirányú forgalom szűrésére, hogy a kapu csak az ajtó felé haladó járművekre nyisson.



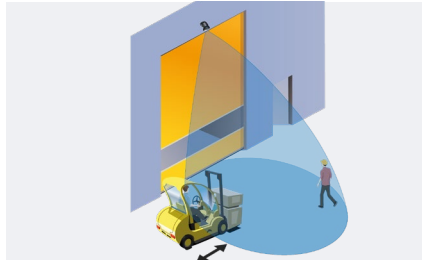
Plug & play

Az alapfunkciók beállítása nyomógombokkal vagy távirányítóval.

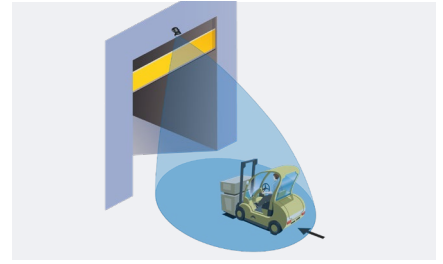
ALKALMAZÁSOK



Javasolt rögzítés a legjobb teljesítmény érdekében.



Keresztforgalmi szűrés



Csak a gyalogosok szűrése és a járművek észlelése

KIEGÉSZÍTŐK



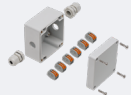
BEA TÁVIRÁNYÍTÓ

Univerzális távirányító a BEA érzékelők beállításához



UNIVERSAL MOUNTING BA

Univerzális tartó



LZR®-WIDESCAN SZERELŐDOBOZ

Bekötési tartozék a FALCON WIDESCAN-re való helyettesítéshez hasonló funkcióhoz

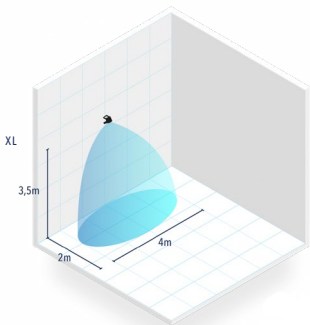
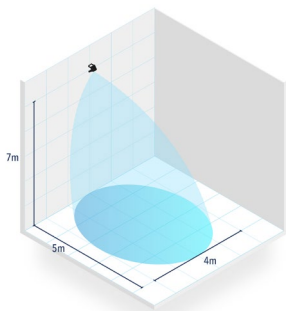
TELEPÍTÉS

- Egyszerű «plug and play» telepítés.
- Rugalmas működés a távirányítóknak és a spotfinder-nek köszönhetően.

VERZIÓK

- FALCON: 9 tagú antennának köszönhetően 7 m magasságig szerelhető.
- FALCON XL: 3 tagú antennának köszönhetően 3,5 m magasságig szerelhető.

TECHNIKAI SPECIFIKÁCIÓ



Technológia	mikrohullámú doppler radar
Jeladó frekvenciája	24.150 GHz
Az adó sugárzási teljesítménye	< 20 dBm EIRP
Jeladó teljesítménysűrűsége	< 5 mW/cm ²
Érzékelési mód	mozgás
Érzékelési mező	FALCON: 4 x 5 m ; FALCON XL: 4 x 2 m (általában 30°-nál és 9-es mezőméretnél)
Min. érzékelési sebesség	5 cm/s
Tápfeszültség	12V to 24V AC ±10%; 12V - 24V DC +30% / -10%
Hálózati frekvencia	50 - 60 Hz
Max. energiafogyasztás	< 2 W
Kimenet	relé (potenciálmentes váltóérintkező)
Max. kontaktfeszültség	42V AC/DC
Max. kontaktáram	1A (rezisztív)
Max. kapcsolási teljesítmény	30W (DC) / 60VA (AC)
LED jelzés	piros: érzékelési állapot, paraméter jelzés; zöld: értékjelzés
Felszerelési magasság	FALCON: 3,5 m - 7 m FALCON XL: 2 m - 3,5 m
Védettségi osztály	IP65
Hőmérsékleti tartomány	-30 °C - + 60 °C
Méretek	127 mm (L) x 102 mm (H) x 96 mm (W)
Dőlésszögek	0° - 180° függőlegesen
Anyaga	ABS és polikarbonát
Súly	400 g
Kábelhosszúság	10 vagy 15 m
Norma megfelelések	EN 300 440-2 V1.4.1, EN 301 489-1 V1.9.2, EN 301 489-3 V1.6.1, EN 62311, EN 62479

NYILATKOZAT Az információkat azzal a feltétellel adjuk át, hogy az azt átvevő személyek a felhasználás előtt saját maguk döntenek el, hogy alkalmasak-e a céljaira. A BEA semmilyen körülmények között nem vállal felelősséget a jelen dokumentumban található információk vagy az információk által hivatkozott termékek használataból vagy az azokra való hagyatkozásból eredő bármilyen jellegű károkért./BEA-nak joga van felelősség nélkül megváltoztatni a leírásokat és specifikációkat.

WWW.BEASENSORS.COM