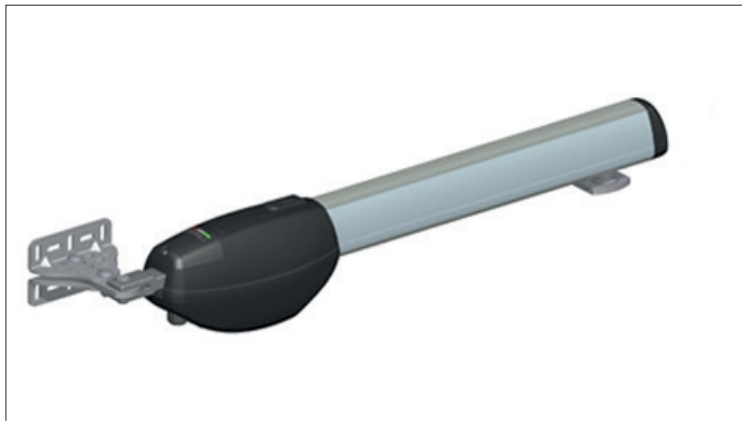


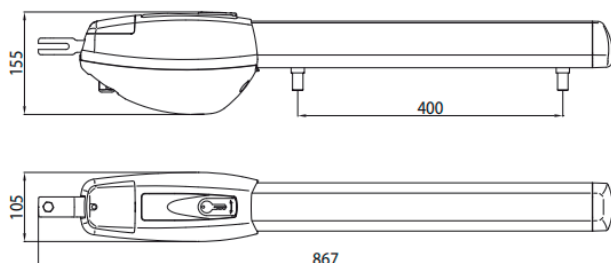
KAROS MOTOROK

BE20/200

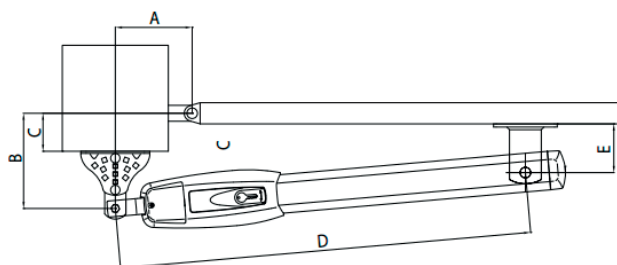


Jellemzők	BE20/200
Tápfeszültség	230V AC 50/60Hz
Motor tápfeszültség	24 V
Teljesítmény	200 W
Maximális erő	2200 N
Üzemhányad	szuper intenzív
Működési hőmérséklet	-20 C° +55 C°
Védettség	IP 43
Lökét	400 mm
mozgatási sebesség	1-2 cm/s
Nyitási idő 90°-ba	15"-25"
Végálláskapcsoló:	Nyitási-zárási
Enkóder:	Digitális
Nyitás-zárás ciklus	800

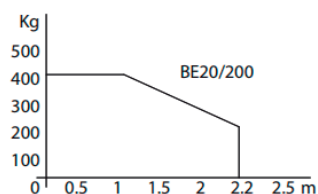
Méretetek:



Telepítési ábrák



Felhasználási korlátok:



QUOTA "A" mm	QUOTA "B" mm	ANGOLO APERTURA
110	180	100°
110	210	95°
120	150	105°
120	200	100°
130	130	105°
150	130	120°
150	150	110°
150	200	100°
180	150	110°
180	180	100°
QUOTA "C" MAX mm	QUOTA "D" MAX mm	QUOTA "E" mm
100	770	92